

ENTREPRENEURSHIP CENTER RHEINISCHES REVIER

Eine PLATTFORM für INNOVATION im Rheinischen
Revier etablieren

EIN VORSCHLAG ZUR IMPLEMENTIERUNG EINES WICHTIGEN TE
ILPROJEKTS IN DER TRANSFORMATION DES RHEINISCHEN REVI
ER IN EINEN EUROPÄISCHEN INNOVATION HUB

2020-07-15



AUF DEM WEG IN EINE NEUE ZUKUNT

- Eine Innovationsplattform mit Ausstrahlung auf die ganze Region
- Zügiger Start kommuniziert Aufbruch und Hoffnung für die betroffenen Menschen im Braunkohlerevier
- Ein neues und progressives Gesicht für den Rhein-Erft-Kreis



AUSGANGSIDEIE - **Innovatives Ökosystem** aufbauen

- Die Grundidee hinter der Innovationsplattform verdankt sich dem UnternehmerTUM München
- Orientierung am Erfolg des UnternehmerTUM
- Basierend auf fünf Säulen
 - Internationales Inkubations- und Accelerationsprogramm
 - Einbezug von Industrie & Mittelstand
 - Tech-Ökosystem
 - Makerspace
 - Innovations-Ökosystem

LATER STAGE INKUBATOR & ACCELERATOR

(fortgeschrittenes Startup mit marktreifen Produkten)

- Input Zielgröße 300 fertige Startups mit innovativen Produkten pro Jahr
- 3 Jahre Aufbauphase: pro Jahr
 - 80 -100 internationale Startups durch Accelerator anziehen
 - 10 -20 israelische Startups
 - 20 Startups regional & national
- Coworking als Innovation Space
 - 2.000qm -4.000qm Aufbauphase
 - 10.000 qm Zielgröße



ACCELERATOREN BÜNDELN

- 3-5 Acceleratoren parallel
- Chemie
 - größter Chemie-Standort in Europa
 - in Deutschland bisher kein Acc.
 - hohe Disruptionsgefahr
- Energie
 - Kernkompetenz im Revier
 - erneuerbare Energien; Umwelttechnologie; Wasserstoff
 - Smart Home // Grid // Storage





MAKERSPACE

- Offene Werkstatteinrichtung mit modernsten Geräten wie 3D-Drucker, Lasercutter, CNC-Fräsen und anderen Industriewerkzeugen, für alle Community Mitglieder zugänglich
- Vorbild München (1.500qm, 25 Mitarbeiter, 25 Trainer)
- Zusammenarbeit mit Christoph Krause, Digitales Handwerk, Koblenz
- Unterstützt von ZDH und Handwerkskammer zu Köln
- Idealer Ort zur Verknüpfung von Tüftler, Handwerk und Industriebetrieben
- Ideale Trainings- und Ausbildungsumgebung in den Technologien des 21. Jahrhunderts



UNTERNEHMEN & MITTELSTAND EINBEZIEHEN

- Unternehmen und Mittelstand (neue & etablierte)
 - ziehen Vorteile aus den Innovationen, die dort entstehen
 - nutzen Räumlichkeiten des EC, um mit eigenen Innovationsteams, Lösungen zu erarbeiten
 - suchen zusammen mit Startups nach Lösungen für die Weiterentwicklung ihrer Produkte
 - lernen in der Mitwirkung wie sie die Herausforderung der digitalen Transformation meistern können
 - nutzen Bildungsangebote zur Weiterbildung ihrer Mitarbeiter

TECH ÖKOSYSTEM ENTWICKLUNG

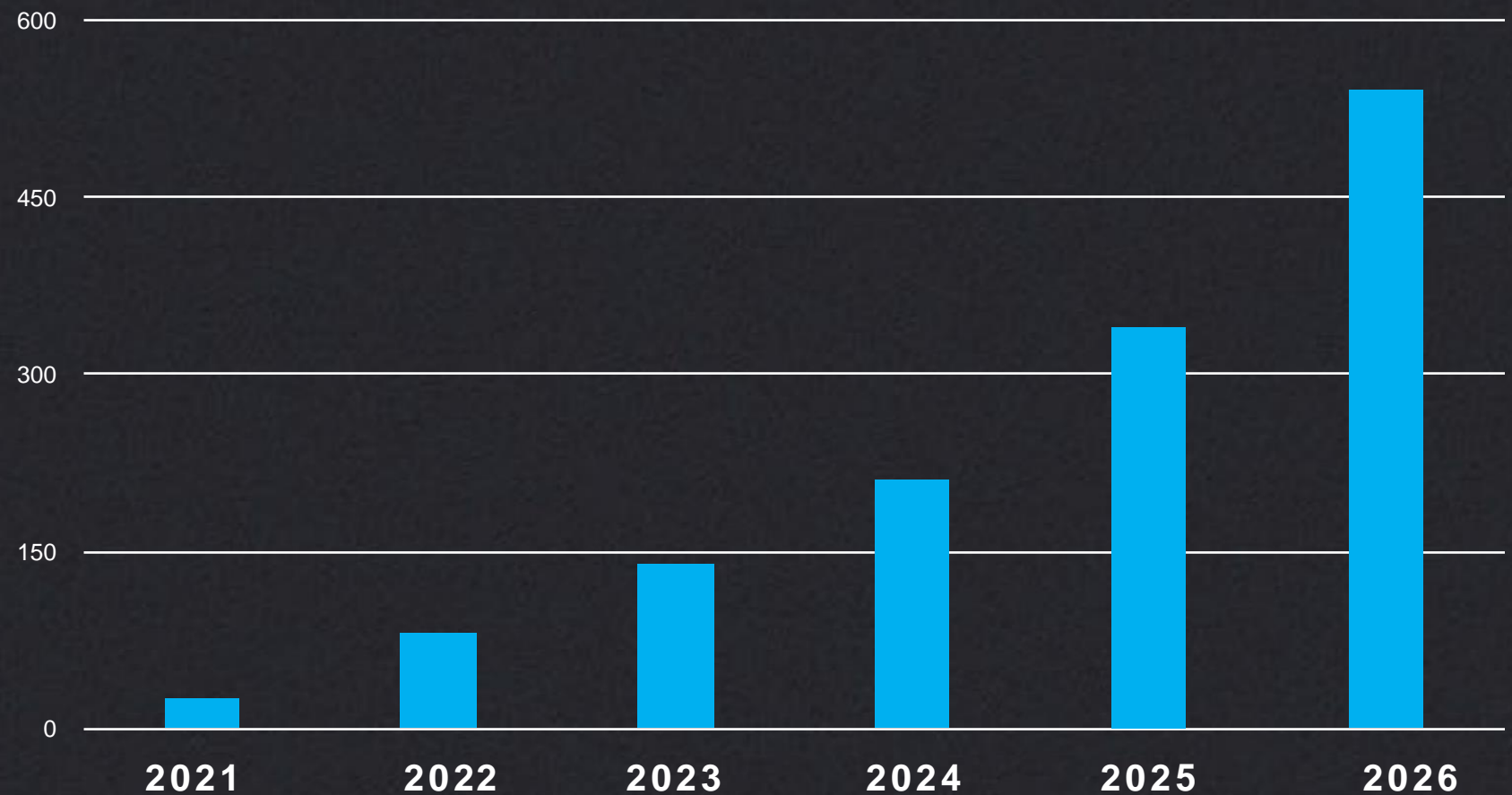
- Fokus auf skalierbare Tech Startups
- Im Rheinland die Tech-Szene erwecken
 - Region mit größtem Entwickler Potential
 - Zahlreiche Forschungsinstitute
 - Informatik Uni Bonn, Uni Do, RWTH, Bonn-Rhein-Sieg
- Junge Tech-Firmen anziehen in Zusammenarbeit mit AI-Village
 - Künstliche Intelligenz
 - Data Science
 - Machine Learning



NEUE ARBEITSPLÄTZE ENTSTEHEN

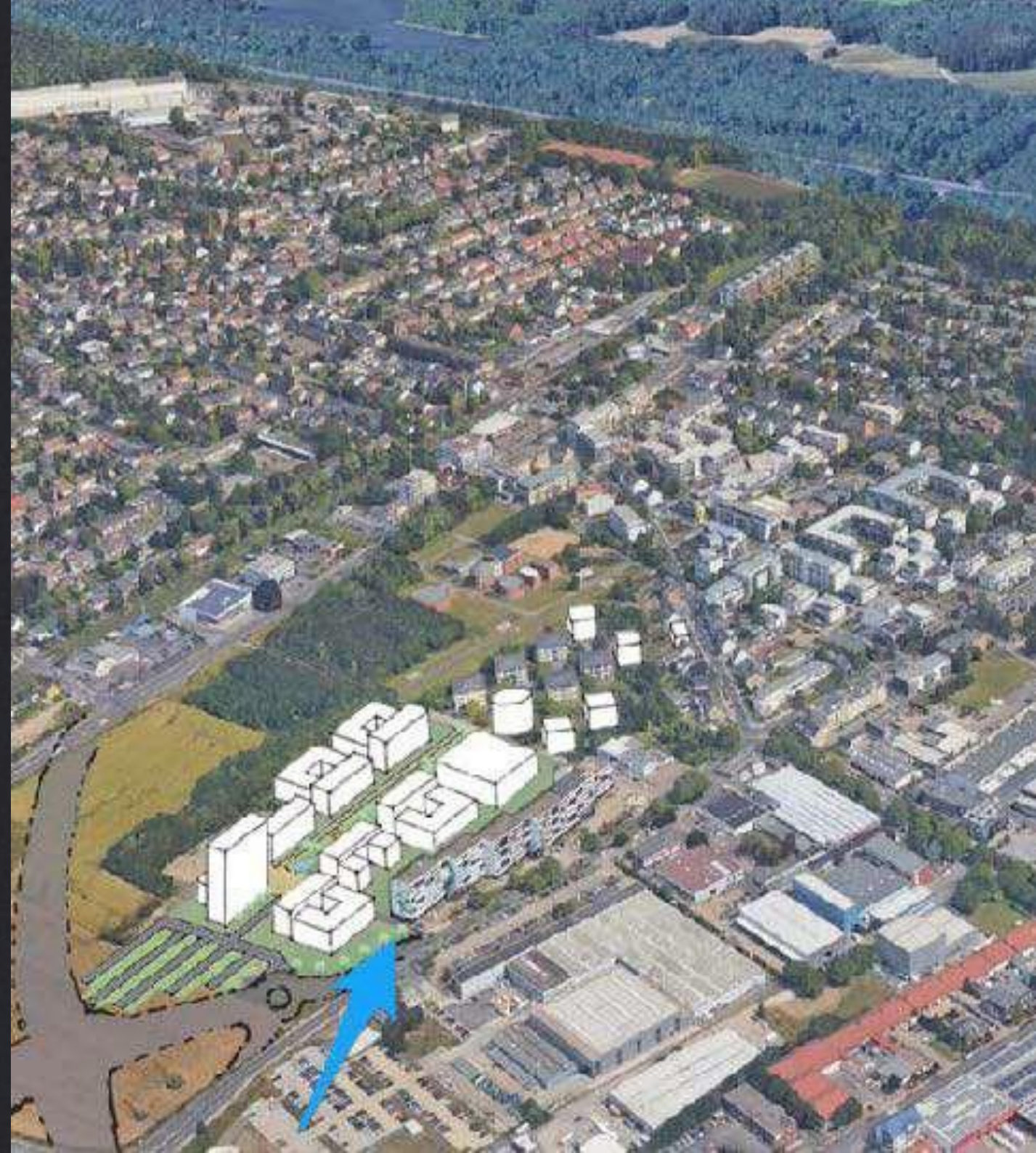
In Anlehnung an die Zahlen von UnternehmerTUM, erwarten wir, dass pro Jahr die dargestellte Zahl von Arbeitsplätzen in der RRRegion entstehen werden. Allerdings unter der Voraussetzung, dass die vorgeschlagene Maßnahme im vollen Umfang implementiert wurde.

Die zeitlichen Vorgaben im Rheinischen Revier sind ambitioniert. Daher haben wir das Entrepreneurship Center so konzipiert, dass wir die Wachstumsgeschwindigkeiten von UnternehmerTUM übertreffen können.



Möglicher Standort **HEADQUARTERS HÜRTH**

- Altbestand, bis zu 6.000 qm
 - Gute Anbindung an ÖPNV
 - Gute Erreichbarkeit des Autobahnnetzes
 - Gute Erreichbarkeit Flughafen
 - Gute Erreichbarkeit Uni Köln, TH Köln
- Zuarbeit zu den weiteren Entwicklungsvorhaben im Rheinischen Revier
 - Projekte des Rhein-Erftkreis
 - Projekte in der Städteregion Aachen



ZEITLEISTE

- Anfertigung Antrag August 2020
- Start Entrepreneurship Center
 - 01. Oktober 2021
- Start Accelerator
 - 1. Februar 2022
- Start Makerspace
 - 1. September 2022





Dr. Lorenz Graef

Gründer & CEO STARTPLATZ

Serial entrepreneur & corporate
innovation expert



Kontakt

Im Mediapark 5, 50670 Köln

Tel: +49 151 22 333 233

Email: lorenz.graef@startplatz.de

LET'S GO ON A
JOURNEY...

